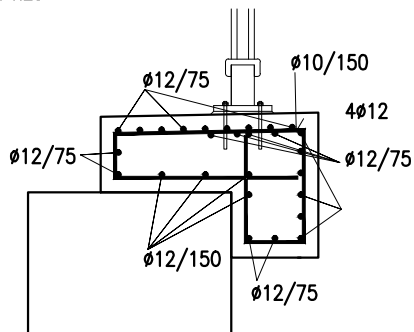


ŘEZ A-A

m 1:25



POZNÁMKA:

- JEDNÁ SE O SCHÉMATA VÝZTUŽENÍ STATICKY NUTNÉ VÝZTUŽE - POČTY A TVARY VLOŽEK SPECIFIKOVAT VE VÝROBNÍ DOKUMENTACI VÝZTUŽE
- VE VÝROBNÍ DOKUMENTACI VÝZTUŽE DOPLNIT DLE POTŘEBY DALŠÍ VLOŽKY NAPŘ. TVARU "U", "L", POMOCNOU KONSTRUKČNÍ VÝZTUŽÍ APOD.
- VEŠKERÁ BETONÁŘSKÁ VÝZTUŽ MUSÍ BÝT ŘÁDNĚ STYKOVÁNA A ZAKOTVENA NA PLNOU ÚNOSNOST PROFILU DLE ČSN EN 1992-1-1
- VÝROBNÍ DOKUMENTACI VÝZTUŽE JE NUTNÉ ZASLAT AUTOROVÍ TÉTO DOKUMENTACE K ODSOULHASENÍ
- NEDÍLNOU SOUČÁSTÍ DOKUMENTACE JE TAKÉ TECHNICKÁ ZPRÁVA A STATICKÝ VÝPOČET

BETON (ČSN EN 206-1+A1, ČSN P 73 2404):

ŘÍMSA

C30/37 - XC4, XD3, XF4 (F.1.2)

- kamenivo podle ČSN EN 12620+A1

BETONÁŘSKÁ OCEL (ČSN EN 10080):

VÝZTUŽ

B 500B

KRYCÍ VRSTVA VÝZTUŽE (ČSN EN 1992-1-1):


ŘÍMSA

50 mm

PROVÁDĚNÍ BETONOVÝCH KONSTRUKCÍ:

- ČSN EN 13670 PROVÁDĚNÍ BETONOVÝCH KONSTRUKCÍ
- TECHNICKÉ KVALITATIVNÍ PODMÍNKY STAVEB POZEMNÍCH KOMUNIKACÍ - KAPITOLA 18: BETONOVÉ KONSTRUKCE A MOSTY
- VZOROVÉ LISTY STAVEB POZEMNÍCH KOMUNIKACÍ VL-4 MOSTY

A	KOTVENÍ ŘÍMSY	25.11.2020	JOZÍFEK
IND	POPIS ZMĚNY	DATUM	PROVEDL



266 01 Beroun 2, V Hlínkách 1548 +42 311 740 111
www.spektra-beroun.cz spektra@spektra-beroun.cz

spol. s r. o.

- PROJEKCE
- ENGINEERING
- REALIZACE STAVEB

Odběratel	Město Králův Dvůr, Náměstí Míru 139, 267 01 Králův Dvůr		
Zakázka	KRÁLŮV DVŮR – OBCHVAT – II. část		
Stupeň	Projekt pro provedení stavby	Datum	01/2020
Objekt	SO 202 – Gabionová zeď	Jednatel společnosti	Ing. Martin Dejdar
Část	B. STAVEBNÍ ČÁST	Hlavní inženýr projektu	Ing. Martin Dejdar
Díl		Projektant	Ing. Miroslav Jozífek
Název výkresu	Schéma vyztužení římsy	Formát	1 A4
		Měřítko	1:25
		Číslo výkresu	202.4.A
Soubor :	Datum vykreslení :		